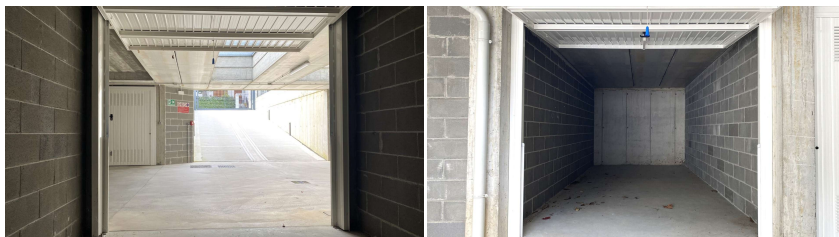


CASSANO D'ADDA

**BOX - VIA TOBAGI  
7 CASSANO  
D'ADDA**

**€ 21.000**

ANNO COSTRUZIONE	2023
METRI QUADRI	18
PIANO	-1
SPESE CONDOMINIALI	
ASCENSORI	Sì
STATO	nuovo/in costruzione
ESPOSIZIONE	Est
RISCALDAMENTO	
RAFFREDDAMENTO	
METRI QUADRI GIARDINO	0
METRI QUADRI TERRAZZO	0
PERTINENZE	
CLASSE ENERGETICA	



### ULTIMO BOX SINGOLO

Box singolo di ampie dimensioni ideale per una macchina ed una moto/bicicletta.

Comodo accesso dall'ingresso principale, situato vicino alla rampa, che garantisce facilità di manovra.

Detrazione fiscale di € 5.000 in 10 anni

### PREDISPOSIZIONI

Predisposizione per l'automazione elettrica della basculante, impianto di allarme per una sicurezza extra e colonnina di ricarica per auto elettriche, perfetto per chi cerca praticità e innovazione.

### Groppello d'Adda

Lontani dal traffico, circondati dal verde, a due passi dal Naviglio Martesana e vicini a tutti i principali servizi: questo è l'obiettivo che ha guidato il progetto Residenze Astra, situate nella zona nord di Cassano d'Adda, nella tranquilla frazione di Groppello d'Adda in via Tobagi.

